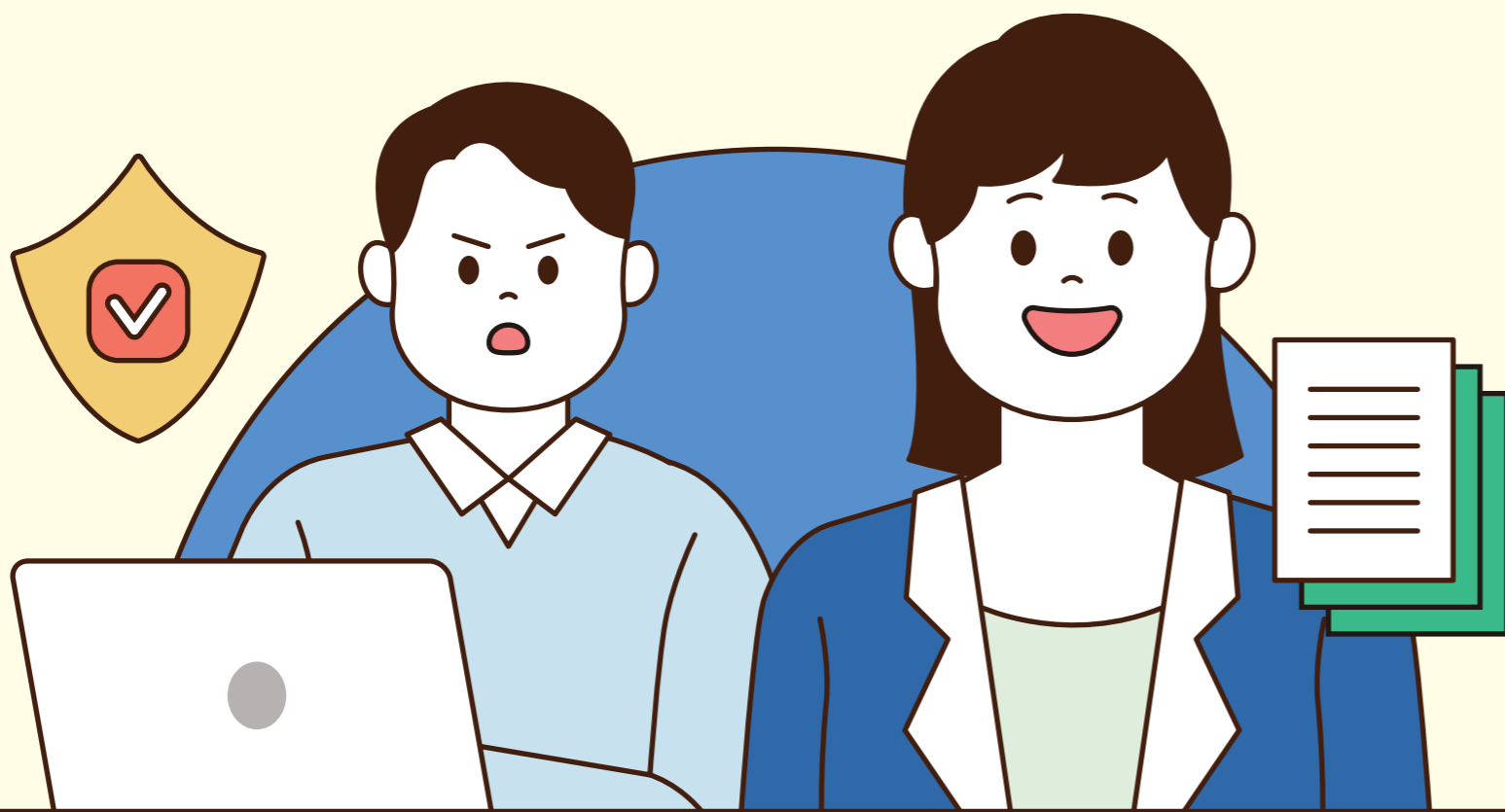




## 개식용종식법에 따른

# 운영 신고 및 이행계획서 제출 안내



### 제출대상

개의 식용을 목적으로 운영 중인 농장주 및 영업주  
- 개사육농장주, 개식용 도축·유통상인, 개식용 식품접객업자

### 기간

**신고** '24. 2. 6. ~ 5. 7.  
**이행계획서** '24. 2. 6. ~ 8. 5.

### 접수처

농장 및 영업장 소재지 시·군·구청

### 제출내용

**신고** 시설 명칭, 주소, 규모 및 영업 사실 등 운영 현황  
**이행계획서** 폐업 또는 전업 이행 계획

### 목적

개 식용 종식을 위한 관련 업계의 폐업 및 전업 지원

\* 개식용종식법 제10조에 따라 신고 및 이행계획서를 제출한 자만 전·폐업 지원대상에 포함

\* 기간 내 미신고 혹은 이행계획서 미제출 시 개식용종식법 제14조, 제18조에 따라 300만원 이하의 과태료 부과 및 폐쇄 조치 대상

### 근거법령

「개의 식용 목적의 사육·도살 및 유통 등 종식에 관한 특별법」 및  
「개사육농장 등의 신고 등에 관한 규정」(농식품부 고시 제2024-14호)

기타 자세한 사항은 농식품부 홈페이지

<https://www.mafra.go.kr>



및 지자체 담당자 안내사항을 참고하세요!